

Atelier

2

Adaptation climatique : comment faire évoluer son offre ?

Animé par **Hubert VENDEVILLE**

Président de Betterfly Tourism



[@BtflyTourism](https://twitter.com/BtflyTourism)

#UTD2017

Atelier

2

Adaptation climatique : comment faire évoluer son offre ?



Camille REY GORREZ

Mountain Riders

 [@Mountain_Riders](https://twitter.com/Mountain_Riders)



Anne KONITZ

Conservatoire du Littoral

 [@Conservatoiredulittoral](https://www.facebook.com/Conservatoiredulittoral)



Caroline HELLER

CRT Bretagne

 [@Vr_bretagne](https://twitter.com/Vr_bretagne)



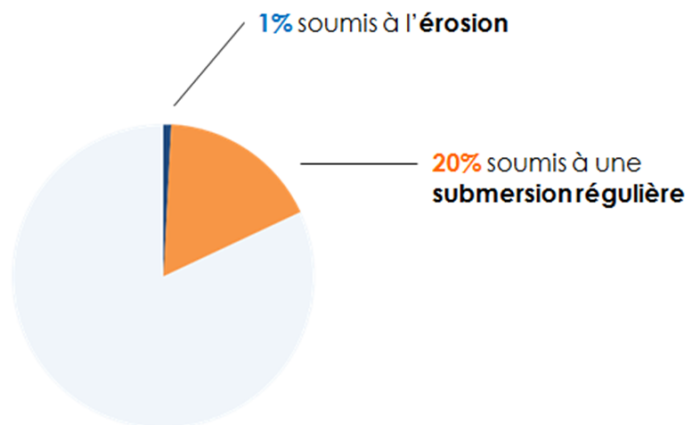
Jean-Baptiste BONIN

CPIE Marennes-Oleron

www.iodde.org

#UTD2017

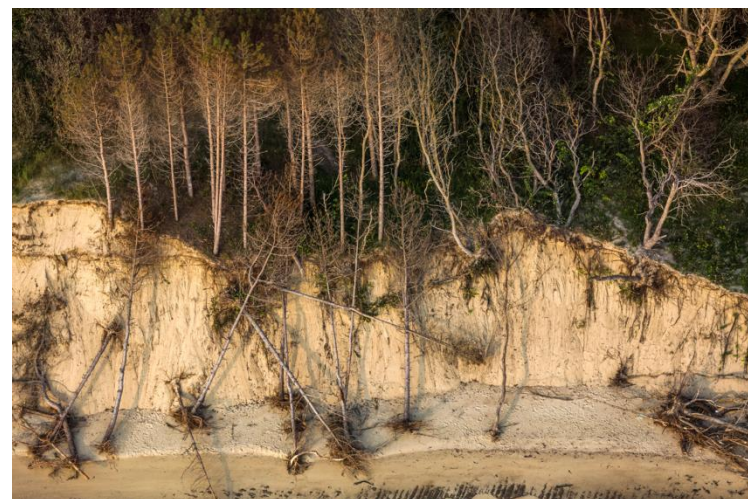
1^{ère} question : les conséquences du changement climatique sur l'offre



Patrimoine du **Conservatoire** soumis à l'érosion et la submersion d'ici 2050



Submersion et érosion



1^{ère} question : les conséquences du changement climatique sur l'offre

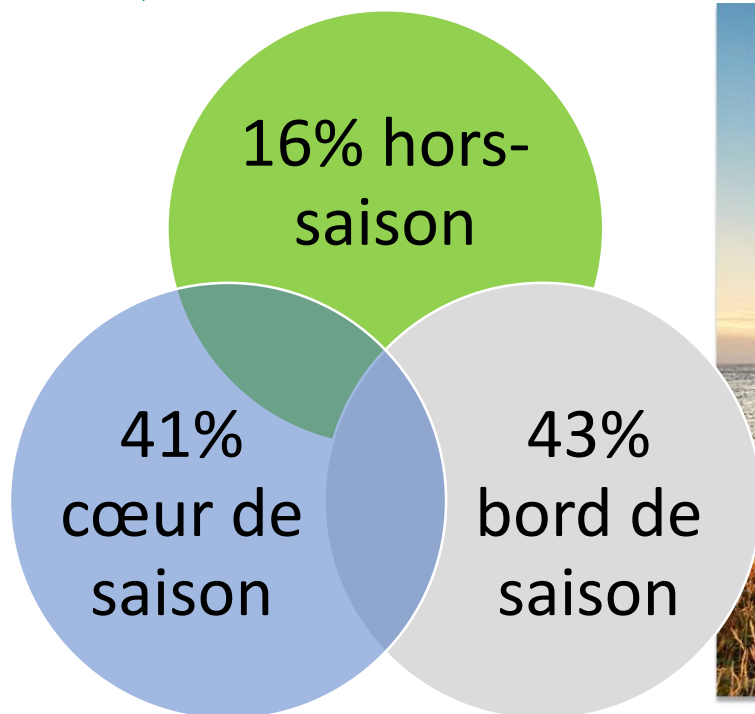


Erosion sur Oléron



Echouage de méduses

1^{ère} question : les conséquences du changement climatique sur l'offre



La saisonnalité va-t-elle évoluer ?

#UTD2017

1^{ère} question : les conséquences du changement climatique sur l'offre



Où Skier à Noël ?

#UTD2017

2^{ème} question : les actions pour réduire l'impact



<https://www.youtube.com/watch?v=eDmDcWK-9vM&pbjreload=10>

#UTD2017

2^{ème} question : les actions pour réduire l'impact



Pédagogie autour de la pêche



Pédagogie prévention des déchets dans les GMS

#UTD2017

2^{ème} question : les actions pour réduire l'impact

Bénéfices de la protection du littoral en France

EXTRAPOLATION POUR LA FRANCE
 MÉTROPOLITAINE

Production
 17%

Régulation
 27%



Culturel
 56%

BÉNÉFICE MOYEN
 PAR HECTARE ET PAR AN

758€

SOIT
240 MILLIONS
 D'EUROS
 PAR AN

- Service culturel : tourisme, aménités paysagères, activités de loisirs, éducation, etc.

Tourisme

BÉNÉFICE MOYEN
 PAR HECTARE ET PAR AN

238€

SOIT une estimation nationale

75 MILLIONS
 D'EUROS
 PAR AN

SUD CORSE

Régulation
 5%

Approvisionnement
 2%



Tourisme **39%**

Autres services culturels
 (attractivité des milieux naturels,
 éducation, chasse, activités nautiques)
54%

MASSIF DES MAURES

Régulation
 8%

Approvisionnement
 16%



Tourisme **54%**

Autres services culturels
 (attractivité des milieux naturels,
 éducation, chasse, pêche)
22%

Atelier

2

2^{ème} question : les actions pour réduire l'impact



Mobilité et transports

Tourisme



Environnemental

Sociétal



Bretagne sans ma Voiture
#enbretagnesansmavoiture
#passezalouest

Atelier

2

3^{ème} question : Les actions pour adapter l'offre

Transports
sur place

3 jours/
2 nuits

Restauration

Activité

4 h max de
trajet (gare à
hébergement)

1 activité
experentielle

Restauration
sur place ou à
proximité

Intégration de
la chaîne de
mobilité

Adaptation du cahier des charges

Offre Voyager sans ma Voiture

#UTD2017

15 min max à pied de la gare

Accessible en transport en commun

Remise d'un carnet de voyage

Informer sur l'écomobilité

Hébergeur

Hébergeur

Service de transfert

Moins de 500 m des transports en commun ou transport autonome

Suivre la formation ecomobilité

Démarche éco-responsable

Les hébergeurs au cœur de la construction de l'offre

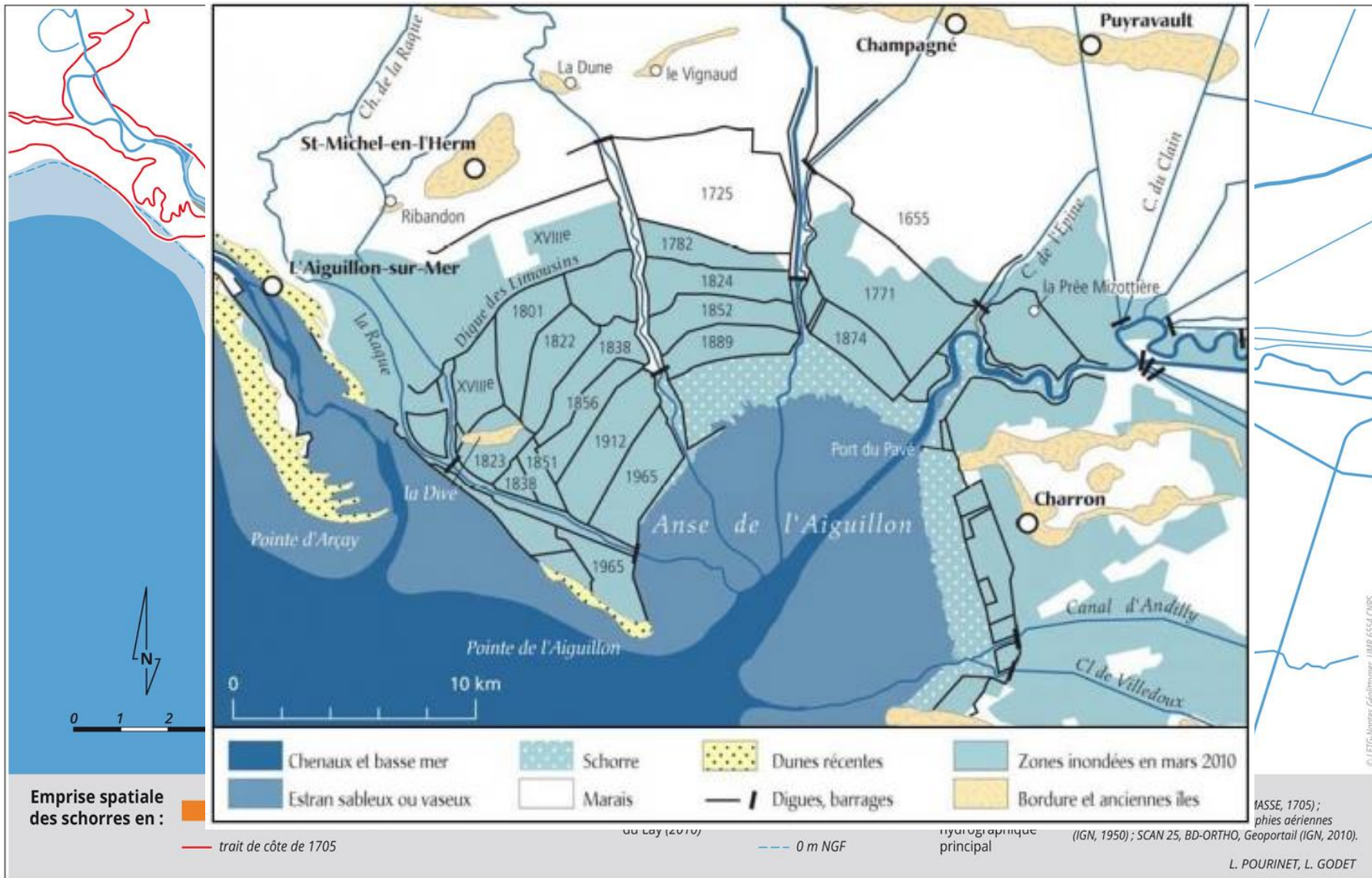
#UTD2017

3^{ème} question : Les actions pour adapter l'offre



#UTD2017

3^{ème} question : Les actions pour adapter l'offre



3^{ème} question : Les actions pour adapter l'offre

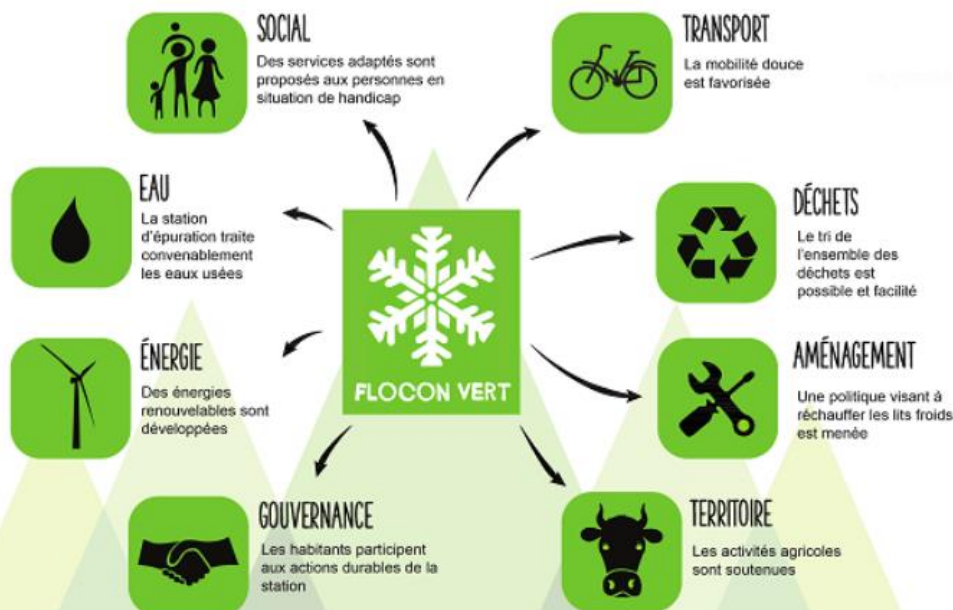


Aménagement doux du littoral

#UTD2017

3^{ème} question : Les actions pour adapter l'offre

LE CAHIER DES CHARGES



Pour en savoir plus : www.flocon-vert.org



Une 20^{aine} de territoires sont dans la démarche

#UTD2017

4^{ème} partie : à vous de témoigner



#UTD2017