

# COMMENT FINANCER MA DÉMARCHE DE TOURISME DURABLE ?



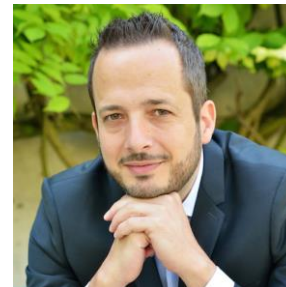
**Christophe Bonnafous**  
Administrateur ATD  
Directeur T&D  
tourism & development



**François BRU**  
Directeur  
AUVERGNE  
ACTIVE



**Olivier GILLET**  
Ingénieur  
Energie - Tourisme  
ADEME



**Frédéric Vaissade**  
Président  
GOODPROJECT



**Marine DE BEAUFORT**  
Fondatrice  
VOY'AGIR



**AUVERGNE ACTIVE**  
**INTERVENTION DU 3 OCTOBRE 2017**  
**TOURISME DURABLE**

# STRATÉGIE FRANCE ACTIVE

## DÉVELOPPER LA PART DES ENTREPRENEUR.E.S ENGAGÉ.E.S

Aujourd'hui...

**ENTREPRENEUR.E.S**

engagé.e.s sans le savoir  
qui pourraient s'engager

Engagé.e.s  
par  
conviction

**ENGAGÉ.E.S**

**SENSIBILISER  
DÉTECTER  
ENCOURAGER**



NOTRE OBJECTIF

**ENTREPRENEUR.E.S**

↑ Engagé.e.s  
par conviction

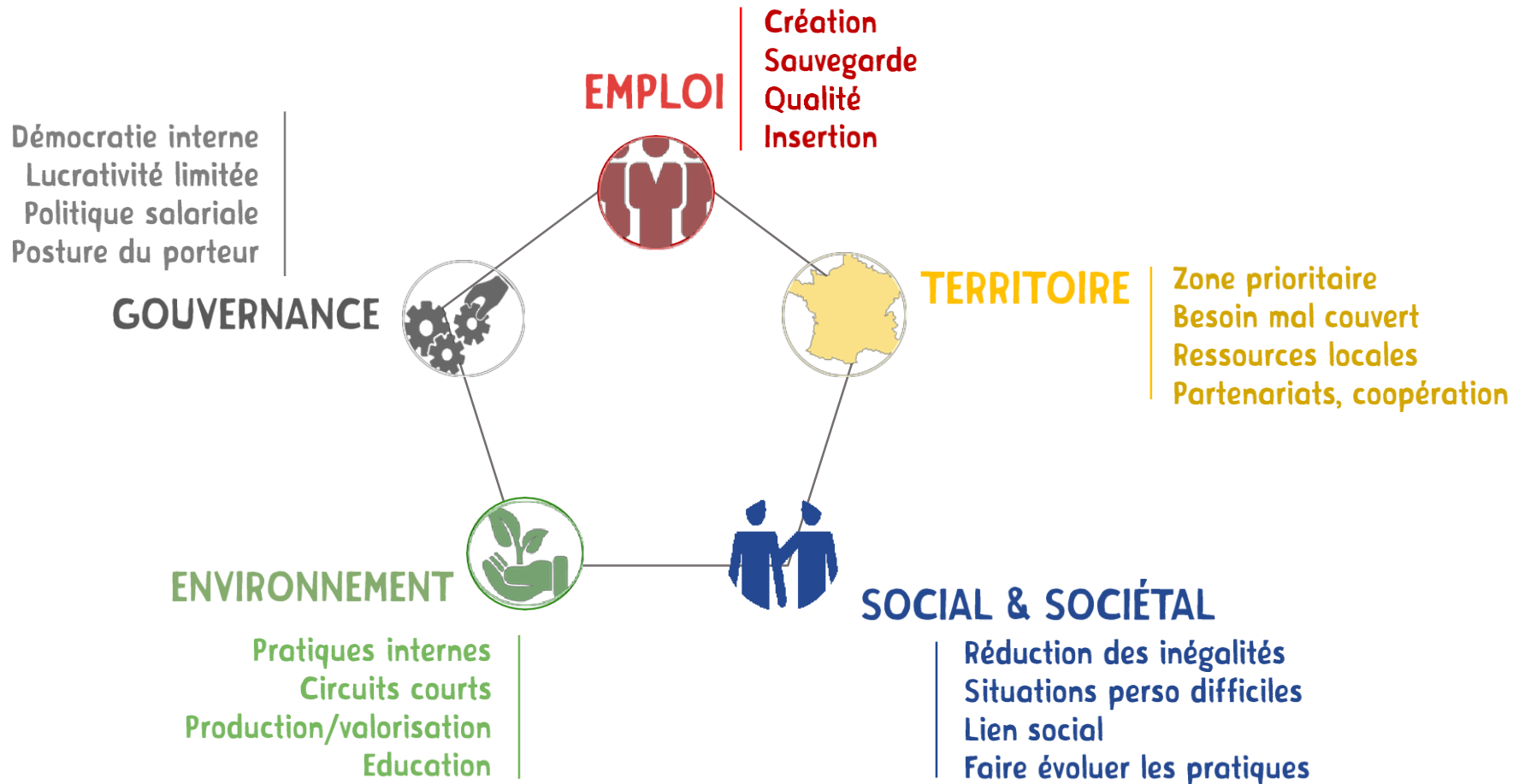
↑ Engagé.e.s  
sans le savoir

↑ Qui pourraient  
s'engager

**ENGAGÉ.E.S**

# STRATÉGIE FRANCE ACTIVE

## 5 CRITÈRES DE MESURE DE L'ENGAGEMENT



# STRATÉGIE FRANCE ACTIVE EN RÉSUMÉ

## #Avant

Financier solidaire pour l'emploi

#Précarité #emploi #social #ESS

### Cible

ESS

TPE

offres ESS et TPE - approche produits :  
subventions/garanties/prêts/suivi...

## #Aujourd'hui

Donner aux entrepreneur.e.s  
engagé.e.s les moyens d'agir

#entreprendre #transformer la société #engagé.e

### Cible

Entrepreneur.e.s

dont entrepreneur.e.s engagé.e.s

1 offre commune approche besoins :

Conseils/Financements solidaires/Mise en réseau

- + Nouvelle phase de vie : rebond
- + Révélateur d'engagement
- + Solutions numériques : espace client.e

# EXEMPLES DE STRUCTURES ACCOMPAGNÉES

## VVF VILLAGES

VVF Villages est une association française de tourisme qui a développé en France le principe de l'hôtellerie familiale en village de vacances en location avec services club.

Adhérent à l'UNAT, 93 villages vacances en 2014. 960 ETP en 2013.

Intervention en 2014 d'Auvergne Active à hauteur de 500 000 € pour un programme de rénovation. (+ 500 000 € PIA).

## CAP VACANCES

Cap'Vacances est une association de tourisme social issue du mouvement de l'éducation populaire. Son objet social consiste à organiser et promouvoir toutes formes de loisirs à caractère culturel, sportif et/ou éducatif. Son action se fonde sur les valeurs suivantes : l'accessibilité des vacances pour tous et le développement local par le tourisme.

Siège social basé à BRIOUDE, adhèrent UNAT, 202 ETP en 2013. 12 villages vacances.

Intervention en 2014 à hauteur de 600 000 € pour un programme de rénovation. (+ 600 000 € PIA).

## HORIZON 3000

Créée en 1983, « Horizon 3000 pour l'accueil et l'animation en milieu rural » se donne pour but :

D'accueillir dans les locaux à sa disposition :

- des groupes d'enfants et d'adolescents susceptibles de trouver un intérêt dans le milieu ambiant (rural, grand air, moyenne montagne), ces groupes étant établis au préalable dans la structure des classes vertes, classes de neige, stages de formation d'organismes de loisirs et d'enfance, groupes d'enfants de diverses associations.

- des enfants dont les parents ont besoin de s'absenter pour des raisons familiales ou professionnelles, tout en préservant un rythme de vie (scolarité, activité...).

D'animer des vacances dans le cadre d'un centre de vacances et de loisirs avec ou sans hébergement.

Siège social basé à TENCE en Haute-Loire. 3 sites. Non adhérent UNAT (accord informel avec CAP VACANCES).

Intervention en 2016 à hauteur de 100 000 € et garanties à hauteur de 105 000 € sur la consolidation du haut de bilan de la structure.

# EXEMPLES DE STRUCTURES ACCOMPAGNÉES

## **CHALETS DECOUVERTES**

Basé à CHAMALIERES, offre d'hébergement de chalets dans des campings municipaux en zones rurales. (Environ 1 000 chalets).

Intervention en 2010 à hauteur de 50 000 € pour financer le programme d'investissement dans un nouveau système informatique. Adhérent à l'UNAT.

Accompagnement DLA validé le 09/06/2015 pour consolider le modèle économique de l'association et en 2016 pour la mise en œuvre du projet stratégique (thématique organisation).

## **ETHIC ETAPES CLAIR MATIN**

Association créée en 2011 dans le cadre d'une DSP avec la Communauté de Communes de Volvic Sources et Volcans, pour la gestion d'un centre d'accueil à SAINT-OURS-LES-ROCHES, 390 lits. Projet initié par l'association Home Dôme. Adhérent à l'UNAT.

Intervention en 2011 à hauteur de 71 750 € (+ 71 750 € PIA) pour financer les investissements (équipements).

## **L'ASSOCIATION D'EDUCATION POPULAIRE « VOLCANA ET ILE AUX ENFANTS »**

L'association gère deux maisons d'enfants à caractère sanitaire et maisons d'accueil (classes de découverte et autres groupes) : « Volcana » & « Ile aux Enfants ».

Grâce à cette activité principale, l'association permet : la création et l'entretien d'œuvres d'éducation populaire, médico-sociale, sociale, humanitaire, environnementale et culturelle.

Association basée à LA BOURBOULLE : intervention en décembre 2015 pour financer l'investissement lié au renouvellement de la chaudière du bâtiment « Volcana ». 25 000 en CAA, 15 000 € de FAG et 25 000 € de PIA. Adhérent à l'UNAT.

Accompagnement DLA en 2014 : organisation et outils de gestion et en 2017 : appui à la mise en place et l'utilisation d'outils de pilotage.





**MERCI DE VOTRE ATTENTION**



# UNIVERSITE DU TOURISME DURABLE

Quels soutiens à ma démarche exemplaire  
en Energie / Environnement ?



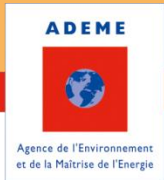
# Quels sujets énergie-environnement ?



- Approches thématiques :
  - Déchets : prévention & gestion responsable
  - Énergie : Efficacité énergétique & EnR
  - Effet de Serre : Bilan GES (Bilan carbone,...)
  - Transports : fret et personnes
  - Achats éco-responsables
  - ...

- Approches transversales :
  - « Prédiag Flux » (eau, énergie, matières & déchets...)
  - Système de Management de l'Environnement (ISO 14 001...)
  - Eco-conception de services
  - Ecolabels « Hébergements Touristiques »,...
  - ...





## ➤ En amont d'un projet :

liste des cahiers des charges d'études sur : <http://www.diagademe.fr/diagademe/vues/accueil/documentation.jsf>

- Sur l'existant :
  - visite énergie gratuite (CCI)
  - diagnostic énergétique (BE spécialisé)
- Sur un projet :
  - Récupération d'énergie perdue
  - Energie Renouvelables

## ➤ Sur l'investissement lui-même :

- Appels à Projets (Cf. <http://www.ademe.fr/actualites/appels-a-projets?status=open> )

## ➤ En amélioration continue

- mise en place d'un système de Management de l'Energie (certifié ISO 50 001 ou non)

# Et dans la pratique, à qui s'adresser ?...



## La base : les institutionnels :

- Les Conseils Régionaux (appels à projets,...), Conseils Départementaux (?), etc.
- Les DIRECCTE (?)
- Les Agences de l'Eau
- Les Directions Régionales de ADEME :
  - Aides à certaines études (diagnostics, études de faisabilité)
  - Aide à quelques investissements exemplaires : souvent via Appels à Projets régionaux en solaire thermique, bois-énergie, certaines PàC, réseaux de chaleur, mobilité, récupération d'énergie,..



## L'ancrage territorial : à ne pas négliger !

- Energie :
  - les Territ. à Energie POSitive (TEPOS ou TEP/CV) : chargés de mission des collectivités
  - Les Territ. Portant des projets d'Ecologie Industrielle et Territoriale (échange de flux : énergie, eau, matières..) : souvent des collectivités ou zones d'activités
- Déchets : Les Terr. Zéro Déchets Zéro Gaspillage (ZDZG) : collectivités, Conseils Départementaux...
- Air & Transports : collectivités lauréates de « Villes respirables »

# Quelques exemples concrets

## Des bâtiments touristiques économes en énergie

et de la Maîtrise de l'Énergie

### Résidence de vacances Alhena à Avoriaz (74)

Groupe Pierre & Vacances

- ▶ Résidence 4\* à 1800 m d'altitude.
- ▶ 2 300 m<sup>2</sup> de SHON sur 6 niveaux, 37 appartements.
- ▶ Charte «chantier vert» : tri sur chantier, récupération des déblais pour créer les plates-formes de parking.
- ▶ Isolation renforcée par l'extérieur.
- ▶ Valorisation passive des apports solaires par le biais d'une éco-serre.
- ▶ Fenêtres triple vitrage.
- ▶ Chaufferie bois centralisée avec réseau, appoint électrique.
- ▶ Ventilation simple-flux haute efficacité.
- ▶ Systèmes d'économie d'eau.
- ▶ Consommation en énergie primaire prévue : 62 kWh<sub>ep</sub>/m<sup>2</sup>/an, inférieure de 66% aux exigences de la RT 2005.

### Les points forts pour un bâtiment d'altitude

- ▶ Niveau de performance **BBC** (labelisation en cours).
- ▶ Réduction des besoins (énergie, eau) à la source.
- ▶ Recherche de matériaux locaux.
- ▶ Projet facilement reproductible (procédés constructifs et équipements bien maîtrisés).



### Hôtel Golden Tulip à Saint-Priest (69)

- ▶ Consommation en énergie primaire prévue : 104 kWh<sub>ep</sub>/m<sup>2</sup>/an, inférieure de 55% aux exigences de la RT 2005.



### Le projet

- ▶ Hôtel-restaurant 3\* dans la banlieue de Lyon.
- ▶ 6 600 m<sup>2</sup> de SHON sur 8 niveaux, 133 chambres, restaurant de 100 places, 300 m<sup>2</sup> de salles de réunion.
- ▶ Chantier propre avec gestion des déchets.
- ▶ Bâtiment compact intégré à l'environnement paysager, toiture végétalisée.
- ▶ Structure béton, matériau bois privilégié.
- ▶ Isolation performante extérieure, intérieure, plancher bas et toiture et traitement soigné des ponts thermiques, étanchéité à l'air poussée.
- ▶ Protections solaires (vitrage isolant, pergolas, brise-soleils fixes et orientables, stores extérieurs en général à fermeture automatique).
- ▶ Chaudière bois granulés, appoint gaz.
- ▶ Eau chaude sanitaire : système expérimental de pompe à chaleur sur eaux usées, en association avec la chaudière bois et l'appoint gaz du système de chauffage.
- ▶ Ventilation double-flux à récupération de chaleur et débit d'air variable. L'air pulsé par le système de ventilation est réchauffé ou refroidi par une PAC, selon la saison.
- ▶ Système de rafraîchissement économe en énergie («free cooling») optimisé par la récupération de chaleur pour le préchauffage de l'ECS.
- ▶ Éclairage peu consommateur (utilisation de leds et extinction automatique pour les pièces inoccupées).

# Hôtellerie et eau chaude solaire : des initiatives exemplaires

Hôtel Les Trésoms à Annecy (74)



## Hôtel du Col de l'Arc à Lans-en-Vercors

### Caractéristiques de l'hôtel et de l'installation

- ▶ Hôtel-restaurant 2\*\*
- ▶ 25 chambres + restauration
- ▶ 41 m<sup>2</sup> de capteurs solaires thermiques en 2 champs intégrés en toiture
- ▶ 2 ballons de 1 500 litres chacun
- ▶ Consommation d'ECS : 44 000 kWh dont 27 000 d'origine solaire
- ▶ 8,1 tonnes environ de CO<sub>2</sub> évitées par an



### Financement

- ▶ Investissement solaire HT : 32 000 € (780 € HT/m<sup>2</sup> de capteurs)
- ▶ Aides totales : 18 400 € soit 58 %  
Région Rhône-Alpes : 7 600 €  
ADEME : 10 800 €

### Les caractéristiques techniques de l'installation

- ▶ Surface des capteurs intégrés en toiture : 90 m<sup>2</sup> de capteur plan vitré.
- ▶ Nombre et capacité des ballons d'eau chaude : 5 ballons de 1 000 litres.
- ▶ Production solaire annuelle : 40 000 kWh.
- ▶ Production journalière : 5 000 litres à 60 °C en moyenne annuelle.
- ▶ Utilisation du surplus estival pour réchauffer la piscine extérieure.
- ▶ Fabricant : CLIPSOL.

### Financement

- ▶ Investissement total pour l'installation solaire thermique : 65 500 € HT (730 € HT/m<sup>2</sup>)
- ▶ Subventions ADEME et Région Rhône-Alpes : 60 %
- ▶ Coût final pour le propriétaire : 25 500 € HT

# **Financements pour les projets de tourisme durable**

-

## **Focus financements européens**

Frédéric Vaissade, GOODPROJECT SAS

3 octobre 2017

Universités du Tourisme Durable - Clermont-Ferrand

GOODPROJECT





# Intervenant

GOODPROJECT



- SAS (Juillet 2013)
- Conseil et formation pour le développement de projets d'innovation notamment à impact social et environnemental
- Domaines : DD, TIC, SVT - Potentiel des nouvelles formes de collaboration internet pour accompagner le changement de société vers un modèle durable
- Clients: start-ups, PME, académiques, associations, individus (ex: TransOceanic Wind Transport, Elseways, YouSense, Citoyens Capteurs, MyProjectMaestro, ...)

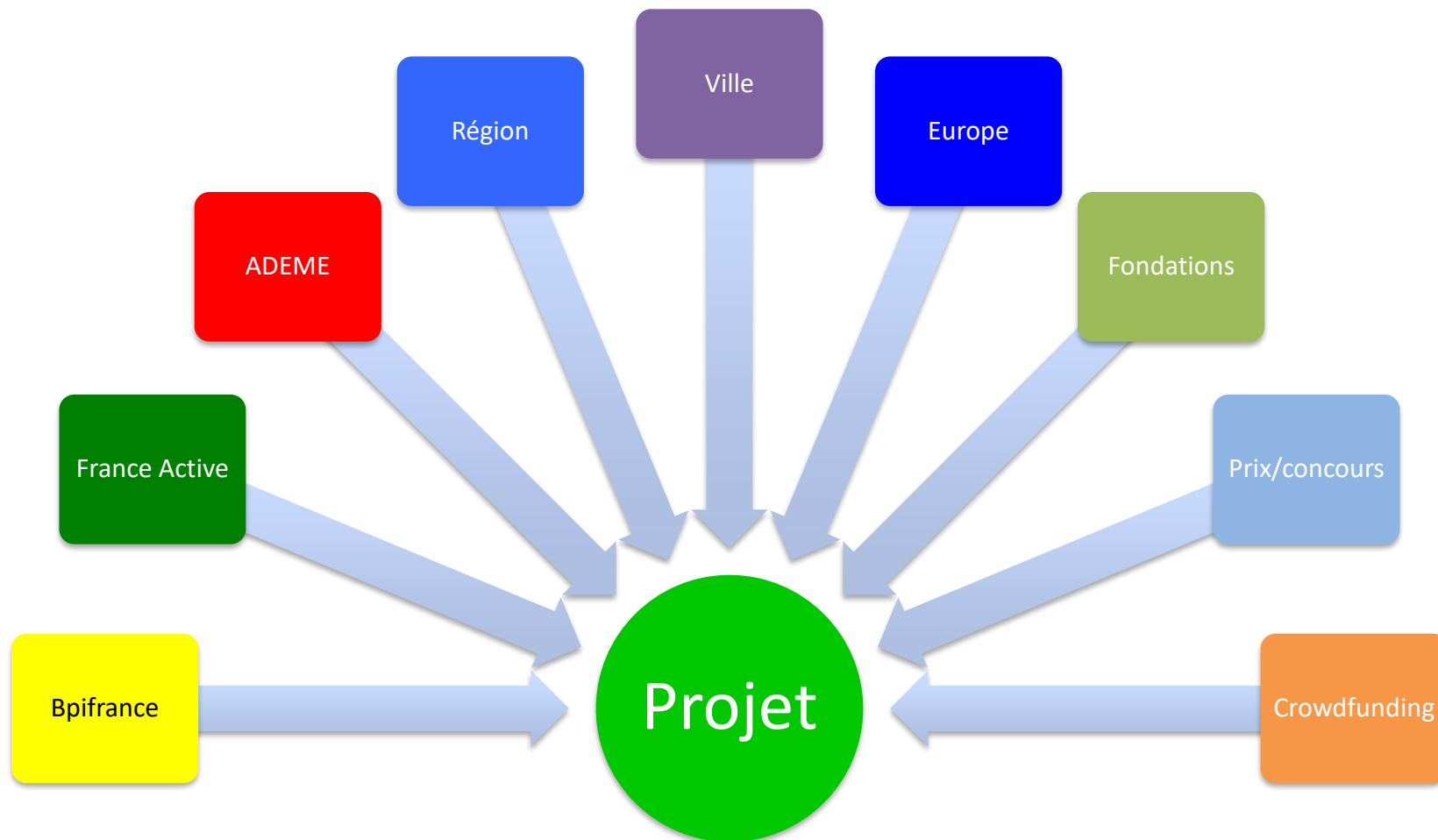


- Frédéric Vaissade
  - 14 ans d'expérience (ANVAR, INRA Transfert, UPMC, GOODPROJECT + autres : Enviro2B startup, Incoming Media startup @ National ICT Australia, groupe Airbnb « Sustainable hosts »)
  - Double background HEC et scientifique (recherche et Mastère ECP)

GOODPROJECT



# Les financeurs possibles




# Financements européens



- Ne pas s'arrêter à « trop compliqué » et « délais trop longs »
- Mais ne pas compter sur un projet européen comme source principale de financement
- Des aides pour monter des projets européens existent
- Tout une gamme : FEIS, FEDER, FC, FSE, FEADER, FEAMP, LIFE, EASME, H2020, COSME, Europe Créative, Erasmus+, Easi, Instrument PME, Open calls, ...



# Un exemple EASME

-  TransOceanic Wind Transport : transport de marchandises à la voile (vieux gréements + innovation voiliers)
- Appel EASME - Nautical route for Europe
- Projet accepté (financement 300 k€ - 80%) :  
“Nautical route from English Cornwall to French Cornouaille around historical and modern sailing activities to rediscover the links between the sister Celtic regions across the Channel, for cultural and sustainable tourism”.



# Exemples

- FEAMP : « *Restaurant de poisson, boutique et espace de travail* », Danemark, 22 k€ (3%)
- H2020 : « Stimuler la croissance en Europe grâce à une autre architecture touristique », Université P. Catalogne, 254 k€ (100%)
- LIFE : “Accessibilité (fluidifier le trafic automobile) des petites villes présentant un intérêt touristique”, Regione Marche Public Transport Department + villes, 666 k€ (46%)
- FEIS : “Prêt-cadre pour l'efficacité énergétique des hôtels et stations touristiques, 500 M€ (33%)
- FEADER : “La rivière Jämsä à flot ! ” (Finlande), 48 k€ (36%)
- FEDER : “Tourisme numérique aux Pays de Galle - Alice au pays des merveilles” , Visit Wales + diagnostic 738 entreprises, 6,5 M€ (55%)



# Conseils

- Etre à l'écoute/développer son écosystème
- Limiter le temps alloué / financement
- Ne pas (trop) « tordre » son projet
- Ne pas copier/coller le même dossier
- Minimum de veille (ex. mots clés twitter /tweetdeck)
- Ne pas laisser passer d'appel par manque de temps




GOODPROJECT



# Merci

Frédéric Vaissade, GOODPROJECT SAS

 frederic.vaissade@goodproject.net

 06.44.20.98.15

 @ourGOODPROJECT

 @ourgoodprojects

GOODPROJECT







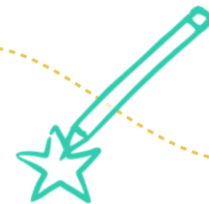
PLATEFORME COLLABORATIVE DE VOYAGES RESPONSABLES



S'ORGANISER



VOYAGIR



PARTAGER

SI LE VOYAGE RESPONSABLE ÉTAIT + SIMPLE ...



Financé le 13 avril 2017

Retour sur



UNE CAMPAGNE ULULE REUSSIE



11 014 €

collectés sur un objectif de  
4 500 €



# Etape 1: Comprendre

QUELLE  
PLATEFORME?

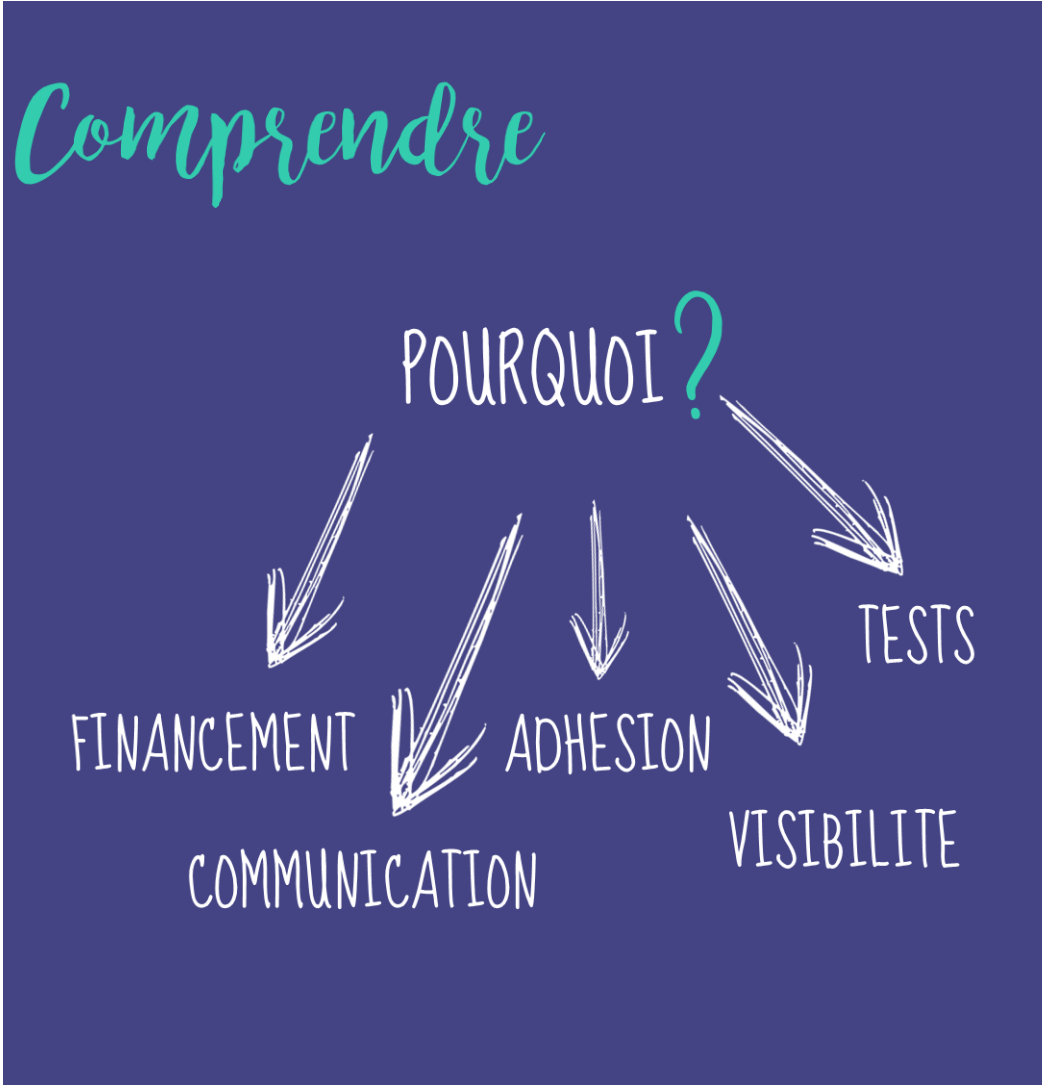
Royalties  
**WEDOGOOD**

Equity  
**WISEED**  
participer autrement  
**anaxago**

Contreparties  
**ulule** **KissKiss Bank Bank**

Prêts  
**LENDOPOLIS**  
Financement participatif pour les PME  
**babyloan**  
Les petits prêts font les grandes histoires.

Dons  
**helloasso**





## Etape 2 : Planifier

### AVANT

Stratégie

Communication

Présentation

Contreparties

Plan de communication

1 mois mini

### PENDANT

Communication

Suivi quotidien

Entre 30 et 45 jours

### APRÈS

Communication

Mise en œuvre

Contreparties

1 an



## Étape 3 : Communiquer

- LES DATES
- VOS PROCHES
- LA PRESSE
- L'OBJECTIF FINANCIER
- ASPECT SOCIAL ET/OU ENVIRONNEMENTAL
- LE PLAN DE COM

*Conseils pour* **UNE CAMPAGNE ULULE REUSSIE**