



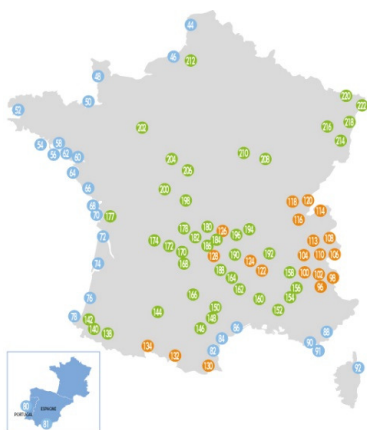
VVF VILLAGES
LES VACANCES PARTOUT EN FRANCE

**Acteur de l'Économie Sociale & Solidaire
engagé dans une démarche RSE**

Carte d'identité VVF villages

Association loi 1901, basée à Clermont-Ferrand, issue de la fusion en 2006 de VVF villages (créé en 1959) et VAL (créé en 1968).

Elle gère et commercialise 84 villages vacances sur toute la France, propriétés dans la majorité des cas des collectivités territoriales.



L'association accueille sur les sites toute clientèle en séjour, tout au long de l'année : familles, couples, individuels, groupes, comités d'entreprise, séminaires, etc.

VVF villages emploie aujourd'hui 357 salariés permanents à l'année et 2047 salariés en haute saison.

VVF villages, Acteur de l'Économie sociale & solidaire

VVF villages applique les principes fondamentaux de la loi ESS (juillet 2014)



Statut juridique : Association loi 1901

*Groupement de
personnes et non de
capitaux : la place de
l'humain est
prépondérante*

Utilité sociale forte autour de 2 missions d'intérêt collectif

- 1/ Rendre les vacances
accessibles au + grand
nombre*
- 2/ Contribuer à
l'aménagement & et au
développement économique
des territoires*

Gestion démocratique

- Membres qui ont la liberté
d'adhérer*
- Transparence et partage des
informations*
- Décisions actées par votes
en conseil d'administration*

Non lucrativité individuelle

- Conseil d'administration
bénévole (pas d'actionnaires !)*
- Répartition des bénéfices entre
salariés et investissements*
- Ecart de rémunération entre
smic et les 5 salaires les +
hauts, conforme à la loi ESS*

➤ Preuve de notre engagement :
l'agrément ESUS



Liberté • Égalité • Fraternité

RÉPUBLIQUE FRANÇAISE

**Agrément
« entreprise
solidaire »**

« d'utilité sociale »



VVF villages, une activité au service d'intérêts collectifs

Vacances accessibles au plus grand nombre



Cette mission répond aux « Droits économiques sociaux et culturels » de l'ISO 26000 (cadre référentiel international de la RSE) et à l'article 24 de la Déclaration universelle des droits de l'homme (1948) : « Toute personne a droit au repos et aux loisirs ... », faisant suite au droit fondamental acquis en France des congés payés en 1936.

Exemple

Politique tarifaire en fonction du quotient familial en vacances scolaires de 5 à 20% de réduction : **VVF villages consacre chaque année 1 million d'€ de son chiffre d'affaire à l'aide au départ en vacances**



Aménagement & développement économique des territoires

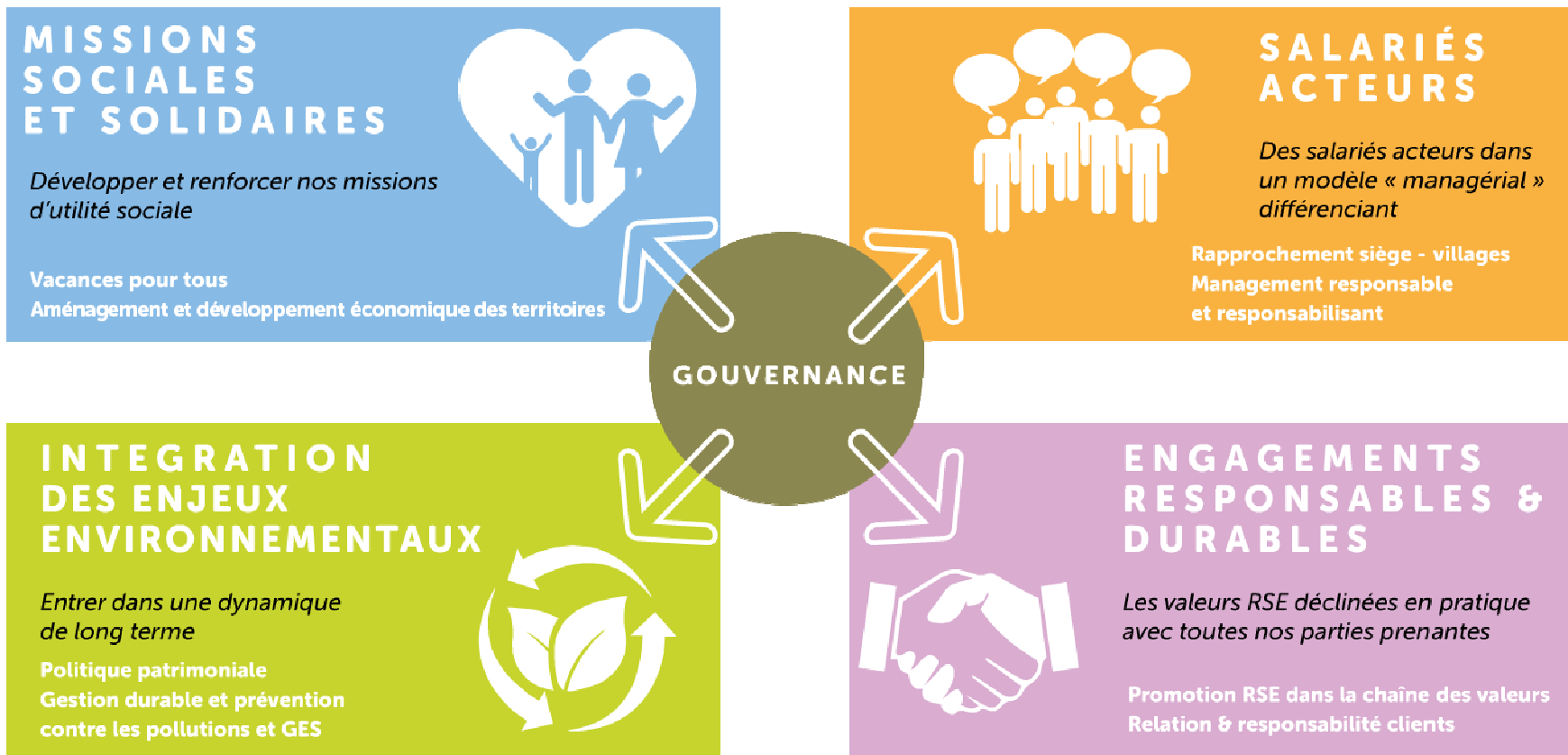
Cette mission répond à l'enjeu: « Communautés et développement local » de l'ISO 26000 (cadre référentiel international de la RSE). Le modèle économique de VVF villages repose sur la solidarité des territoires : des villages situés sur des secteurs très touristiques permettent à des sites en milieu rural et moyenne montagne de profiter de retombées économiques sur leur territoire.

Exemple

VVF villages fait appel, dans le cadre de ses achats alimentaires à **220 fournisseurs locaux**



VVF villages, une démarche RSE* en cohérence avec l'ADN ESS



* Responsabilité sociale de l'entreprise : à partir de 2014, VVF villages met en place une démarche de progression sur les enjeux sociaux et environnementaux, en lien avec ses activités et avec ses parties prenantes



VVF villages, les preuves de l'engagement RSE

Trophée « Meilleure démarche RSE »
2015 de l'Ordre national des experts
comptables & commissaires aux
comptes



VVF villages siège aux conseils
d'administrations de réseaux
engagés dans le Développement
durable

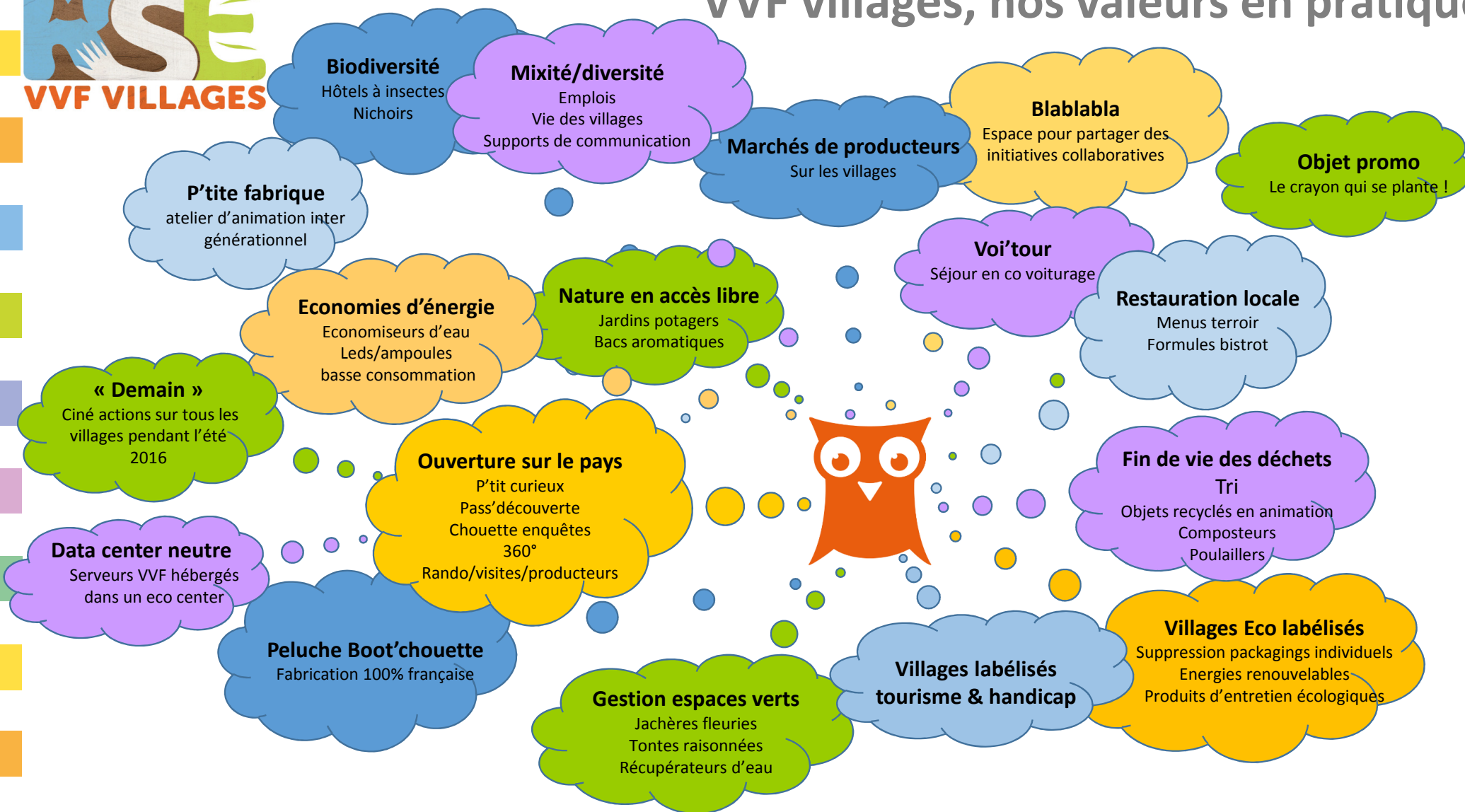


Démarche de certification
Ecolabel des villages de
vacances



Au même titre qu'un Commissaire aux comptes contrôle les finances de VVF villages, un Commissaire aux affaires sociales, expert externe, contrôle chaque année la démarche RSE de notre association.

VVF villages, nos valeurs en pratique



*Etre en lien avec VVF villages,
c'est partager des valeurs de solidarité, de durabilité,
tout en adhérant à un modèle économique où l'homme a une place prépondérante*